

Iconografia e iconologia cristiana

aa 2024-2025

XI. Sardegna: Cagliari

Prof.ssa Rossana Martorelli

Cagliari

Anfiteatro



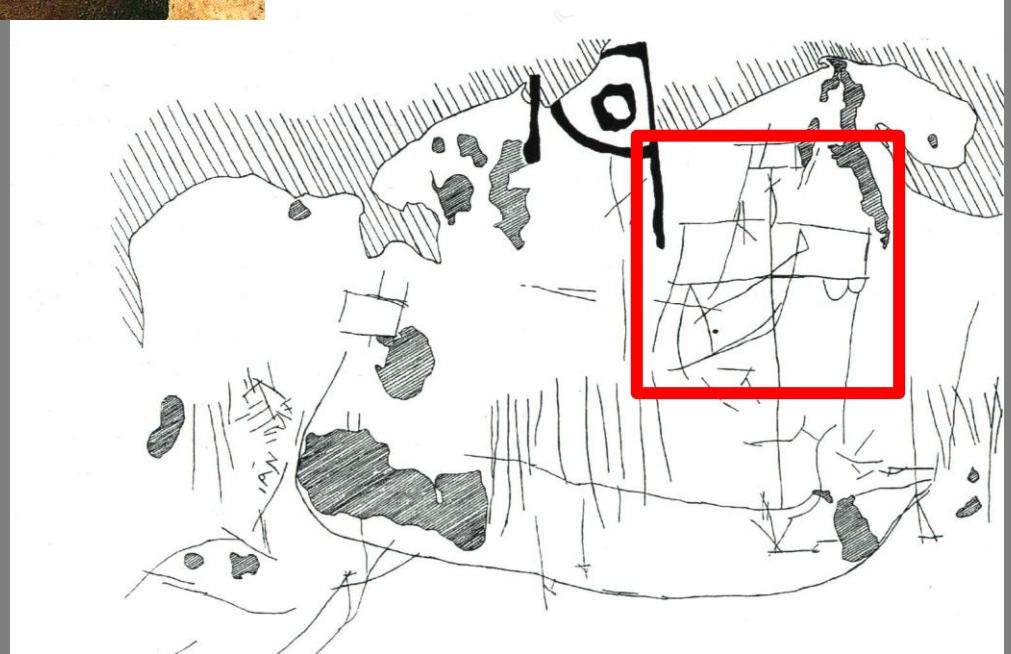


Cisternone «Vittorio Emanuele II»

- A N/O dell'anfiteatro romano, all'interno dell'Orto dei Cappuccini, annesso alla chiesa di Sant'Antonio da Padova sul viale Fra' Ignazio.
- Parte di un sistema di approvvigionamento idrico costituito da pozzi e cisterne collegati da una serie di canalette scavate nella roccia.
- Nel II secolo d.C. la cavità fu utilizzata come cava per l'estrazione di blocchi e poi trasformata in cisterna.
- Mauro Dadea ipotizza che il suo utilizzo come riserva idrica sia cessato a causa di gravi lesioni prodotte nelle pareti e che la cavità sia stata riutilizzata come carcere per i reclusi destinati alla pena capitale durante gli spettacoli nel vicino anfiteatro.



Navicula Petri



Roma, Colosseo

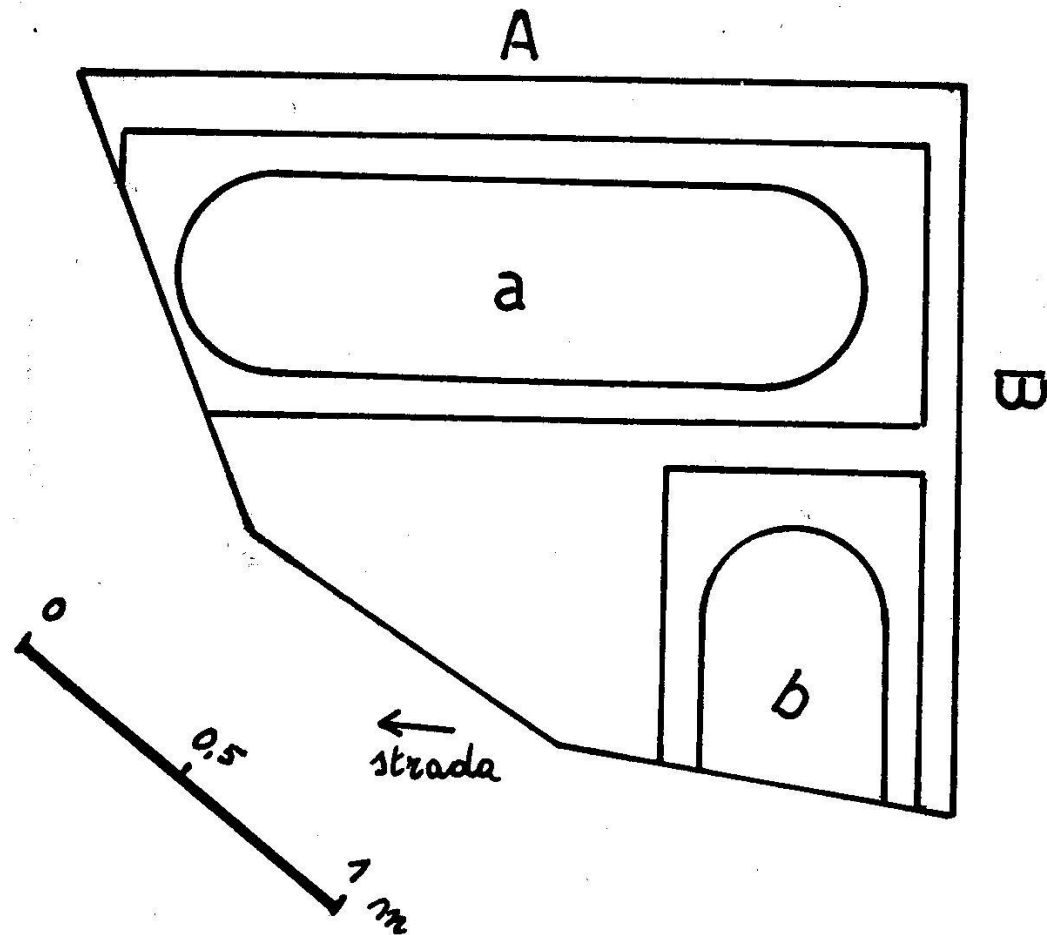


Bibliografia

- M. Dadea, "La cisterna dell'Orto dei Cappuccini e il graffito paleocristiano", in *Cagliari. Itinerari urbani tra archeologia e arte*, Cagliari 1999, pp. 11-13
- M. Dadea, "Un graffito paleocristiano con figura di nave a Cagliari", in *L'edificio battesimale in Italia. Aspetti e problemi. Atti dell'VIII Congresso Nazionale di Archeologia Cristiana*, Bordighera, 2001, I, pp. 155-159
- M. Dadea, *L'anfiteatro romano di Cagliari*. Sassari, C. Delfino, 2006 (Sardegna archeologica. Guide e itinerari, 38).

Cubicoli di Bonaria

Cubicolo di Giona





- 1892: Filippo Vivanet:
- 1892: Giovanni Battista De Rossi: nota che le pitture presentano importanti problemi di conservazione
- Per salvaguardare la maggior parte dei dati viene commissionata al prof. Serpi una copia ad acquerello, ancora oggi considerata affidabile



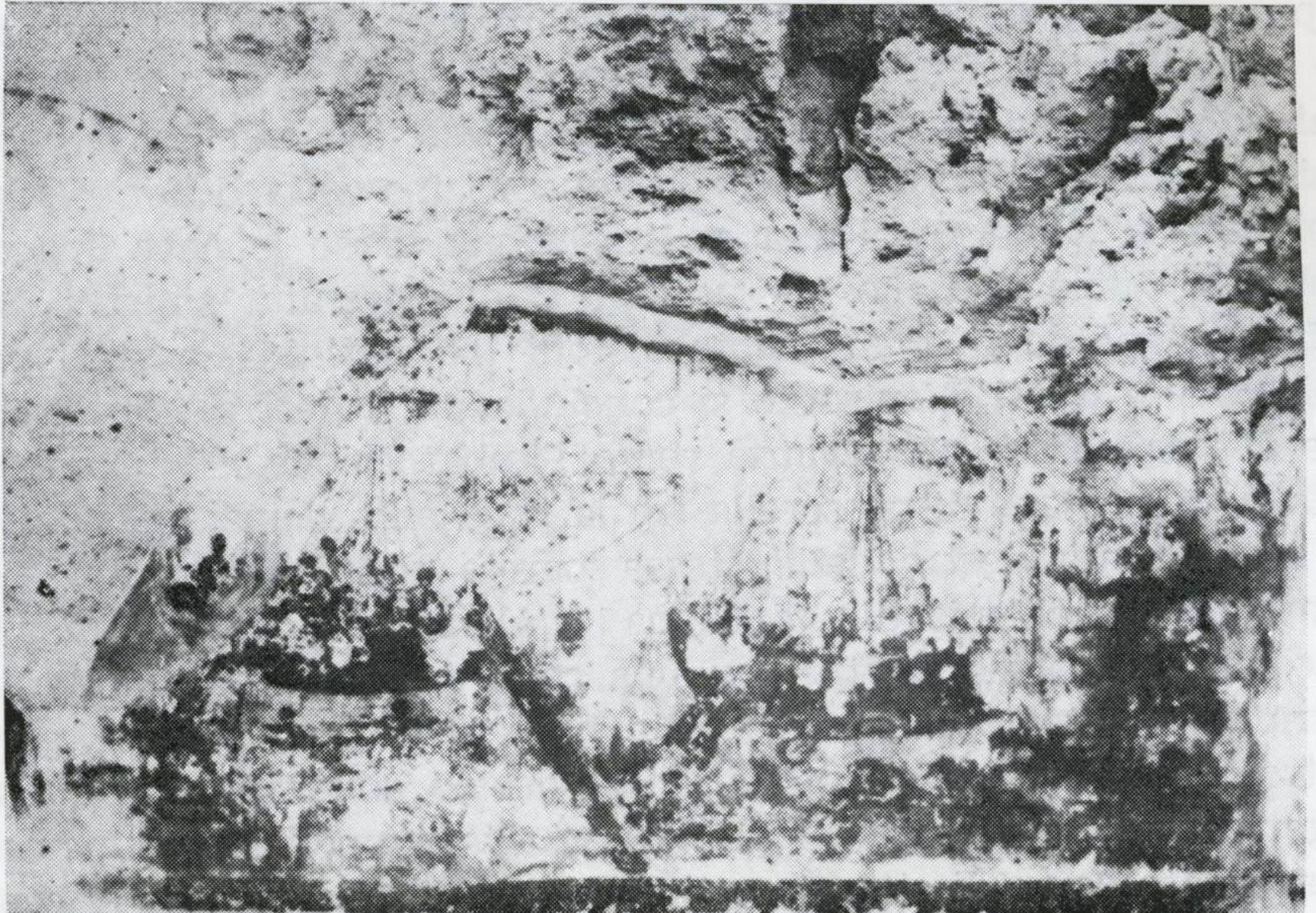
sua frammentarietà. Gli elementi sono stati riuniti in un

- Pochi anni dopo un'altra copia, realizzata a partire dai lucidi di Filippo Nissardi e inserita nel contributo di Giovanni Pinza (1901), si presenta diversa in alcuni aspetti rispetto alla versione del Serpi

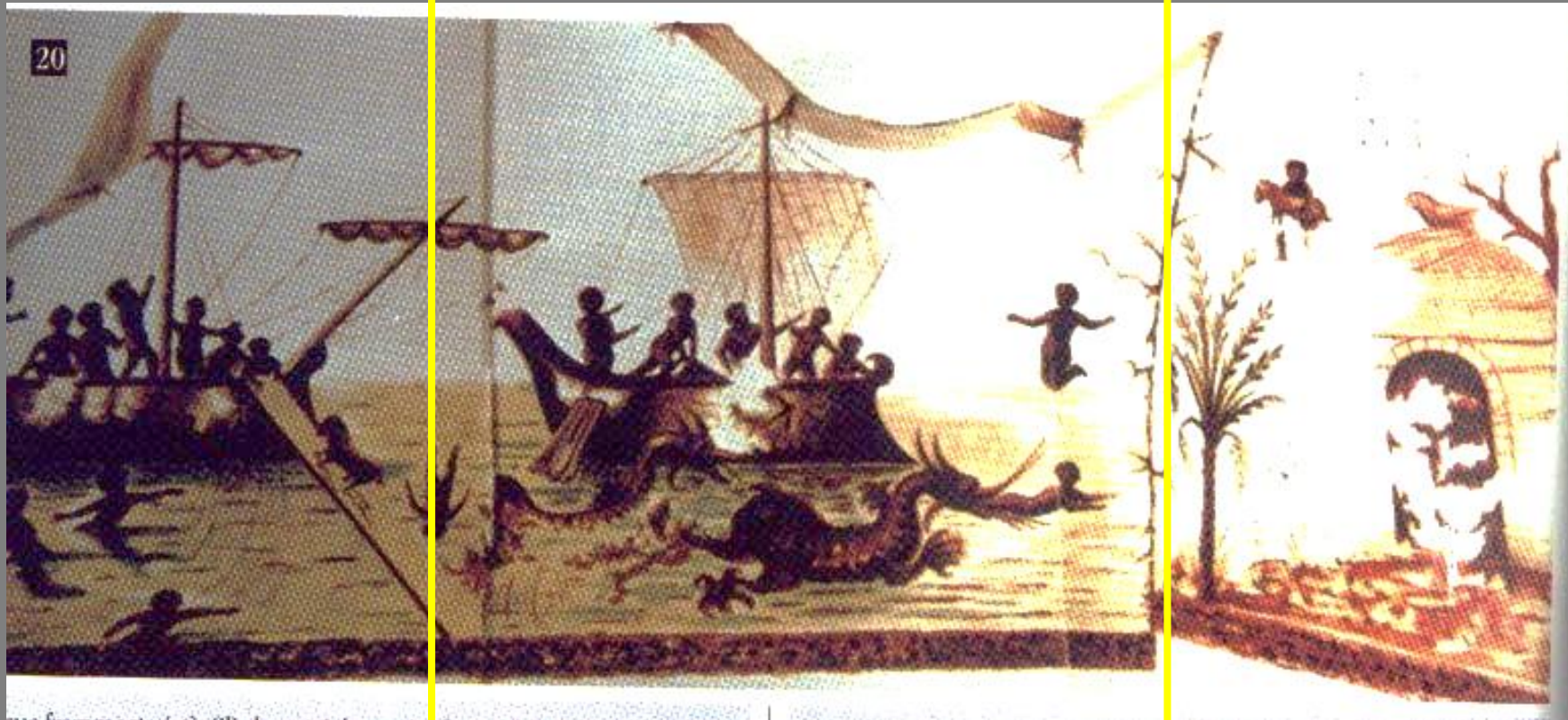
Museo Archeologico Nazionale: *pitture del cubicolo di Giona nella copia di Nissardi*



Cubicolo di Giona in una foto originale



- 1990: Letizia Pani Ermini
- 1996, 2002, 2011: Anna Maria Nieddu
- 2011: Roberto Coroneo
- 2015: Nicoletta Usai

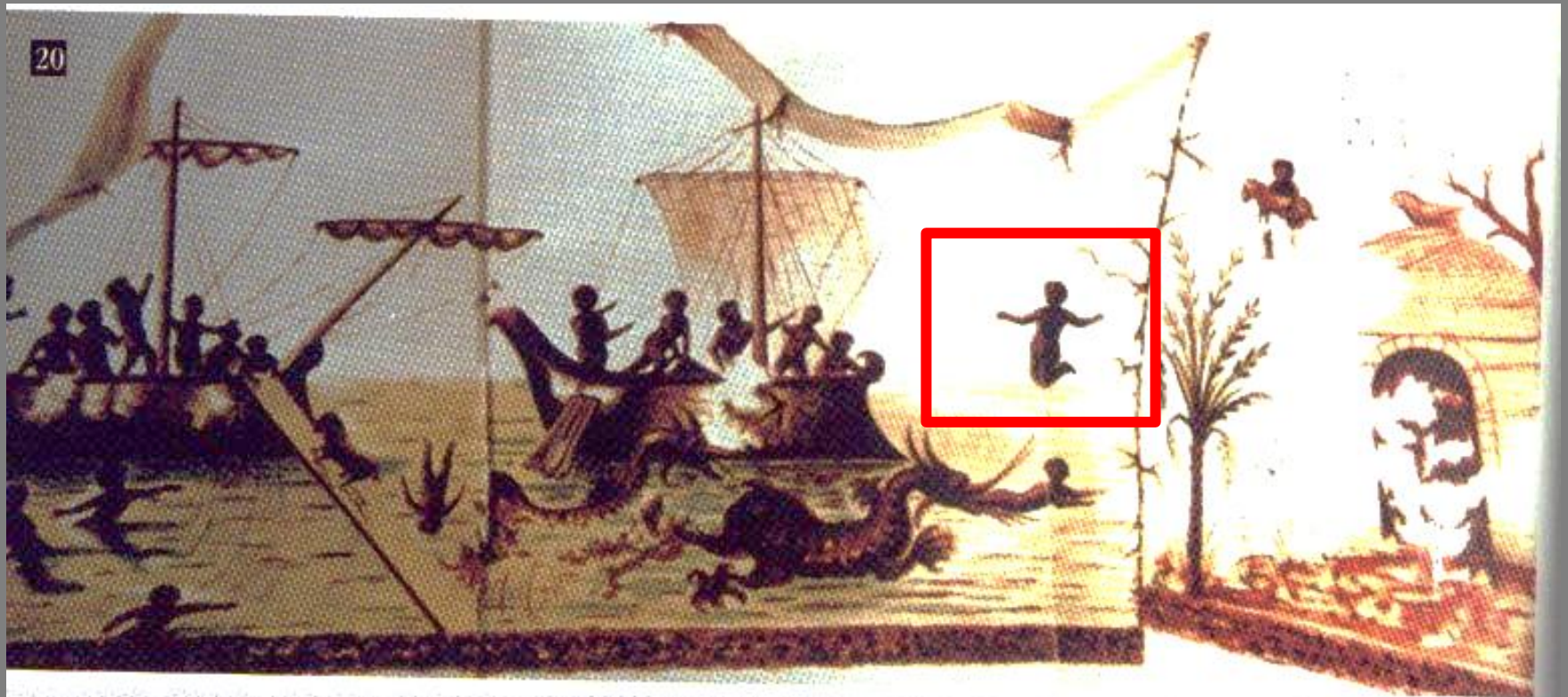


sua frammentarietà. Gli elementi sono stati ricostruiti da

- Giona gettato dalla nave

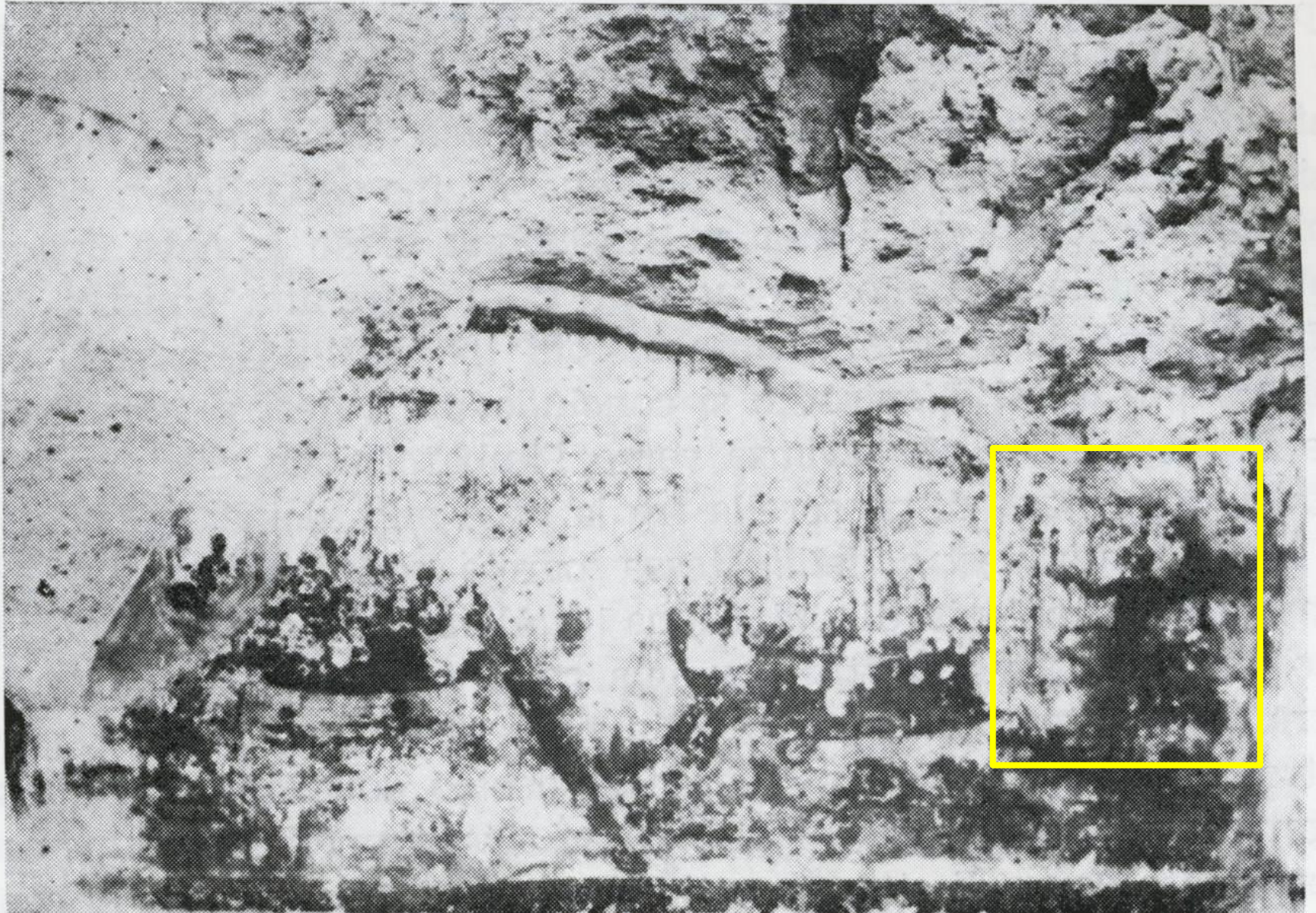
Roma, catacomba dei SS Marcellino e Pietro





sua frammentarietà. Gli elementi del naufragio sono:

Cubicolo di Giona in una foto originale



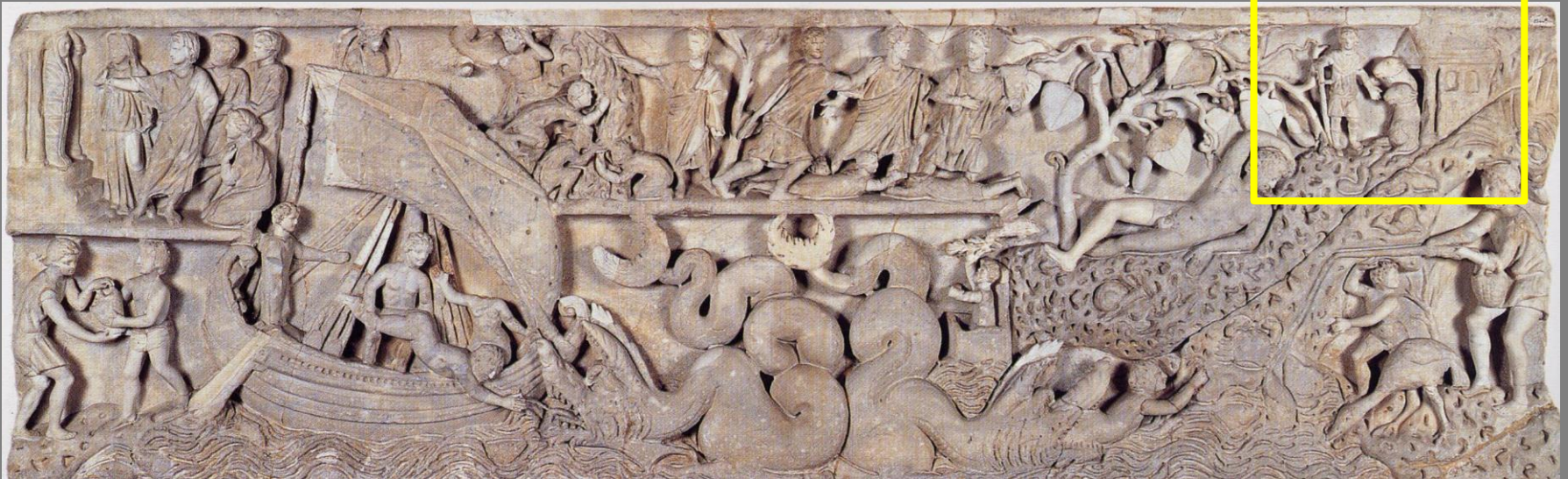
- Giona sotto la pergola
- Daniele fra i leoni

Museo Archeologico Nazionale:
*particolare delle pitture del cubicolo di Giona nella copia di
Nissardi, raffigurazione agro-pastorale*





Sarcofago di Giona

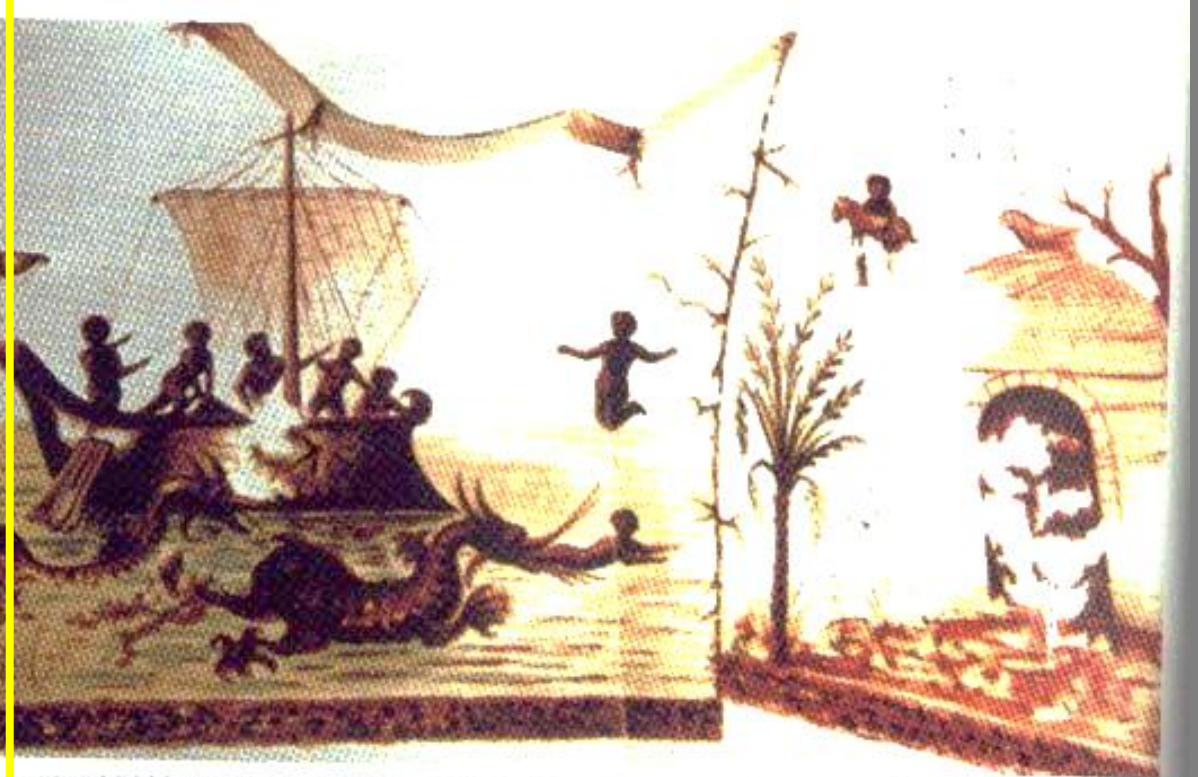


- il buon pastore in prossimità di una capanna.



Endimione dormiente





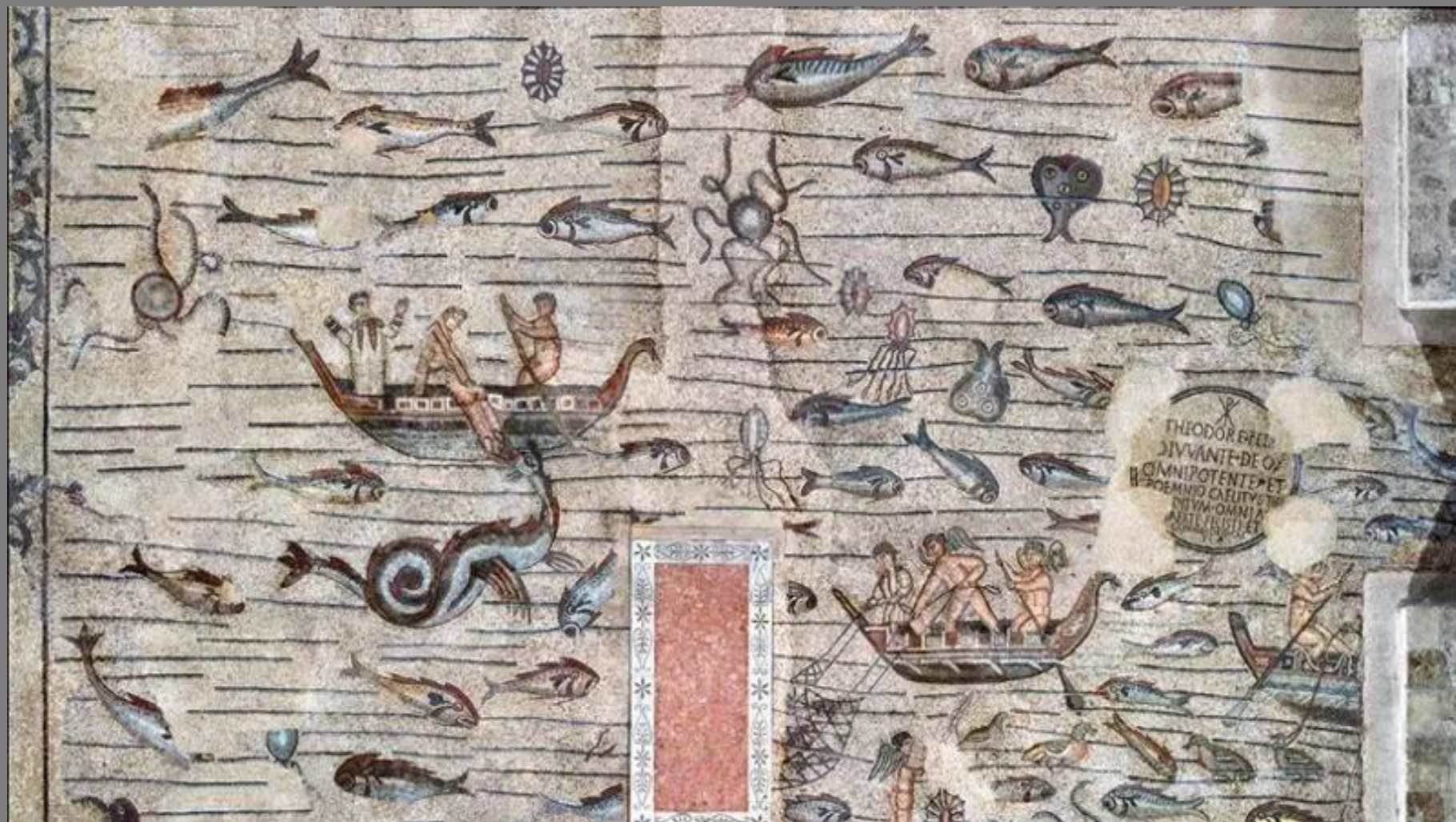
sua frammentarietà. Gli elementi sono stati ritrovati a Bay of Pictou.

Cagliari, *pesca miracolosa*



- “Seguitemi, vi farò pescatori di uomini” (Mt 4, 18-19).

Aquileia, cattedrale



Bibliografia

- Vivanet, F. 1892. *Catacombe cristiane di Cagliari, scoperte nella collina di Buonaria, presso l'attuale cimitero*, in *Notizie degli Scavi*, pp. 183-189.
- De Rossi, G. B. 1892. *Cubicoli sepolcrali cristiani adorni di pitture presso Cagliari in Sardegna*, in *Bullettino di Archeologia Cristiana* 5 (3), pp. 130-144.
- Pinza, G. 1901. *Notizie sul cimitero cristiano di Bonaria presso Cagliari e su di un ipogeo cristiano presso Bonorva*, in *Nuovo bullettino di Archeologia Cristiana* 7 (1-2), pp. 62-69.
- Nieddu, A.M. 1996. *La pittura paleocristiana in Sardegna: nuove acquisizioni*, in *Rivista di Archeologia Cristiana* 72, pp. 245-270.

- Nieddu, A.M. 1996. *La pittura paleocristiana in Sardegna: nuove acquisizioni*, in *Rivista di Archeologia Cristiana* 72, pp. 245-270.
- Nieddu, A.M. 2002. *L'arte paleocristiana in Sardegna: la pittura*, in P. G. Spanu ed., *Insulae Christi. Il Cristianesimo primitivo in Sardegna, Corsica e Baleari*. Mediterraneo tardoantico e medievale. Scavi e Ricerche, 16. Oristano: S'Alvure, pp. 365-386.
- Coroneo, R. 2011. *Arte in Sardegna dal IV alla meta dell'XI secolo*. Cagliari: AV, pp. 25-31, 66-71.
- Usai, N. 2011. *Il ciclo pittorico nel Cubicolo di Giona a Cagliari. Un'iconografia a confronto tra isole e terraferma* R. MARTORELLI, A. PIRAS, P. G. SPANU (edd.), *Isole e terraferma nel primo cristianesimo. Identità locale ed interscambi culturali, religiosi e produttivi, Atti dell'XI Congresso Nazionale di Archeologia Cristiana, Cagliari - Sant'Antioco, 23-27 settembre 2014*, Cagliari 2015, pp. 565-570.





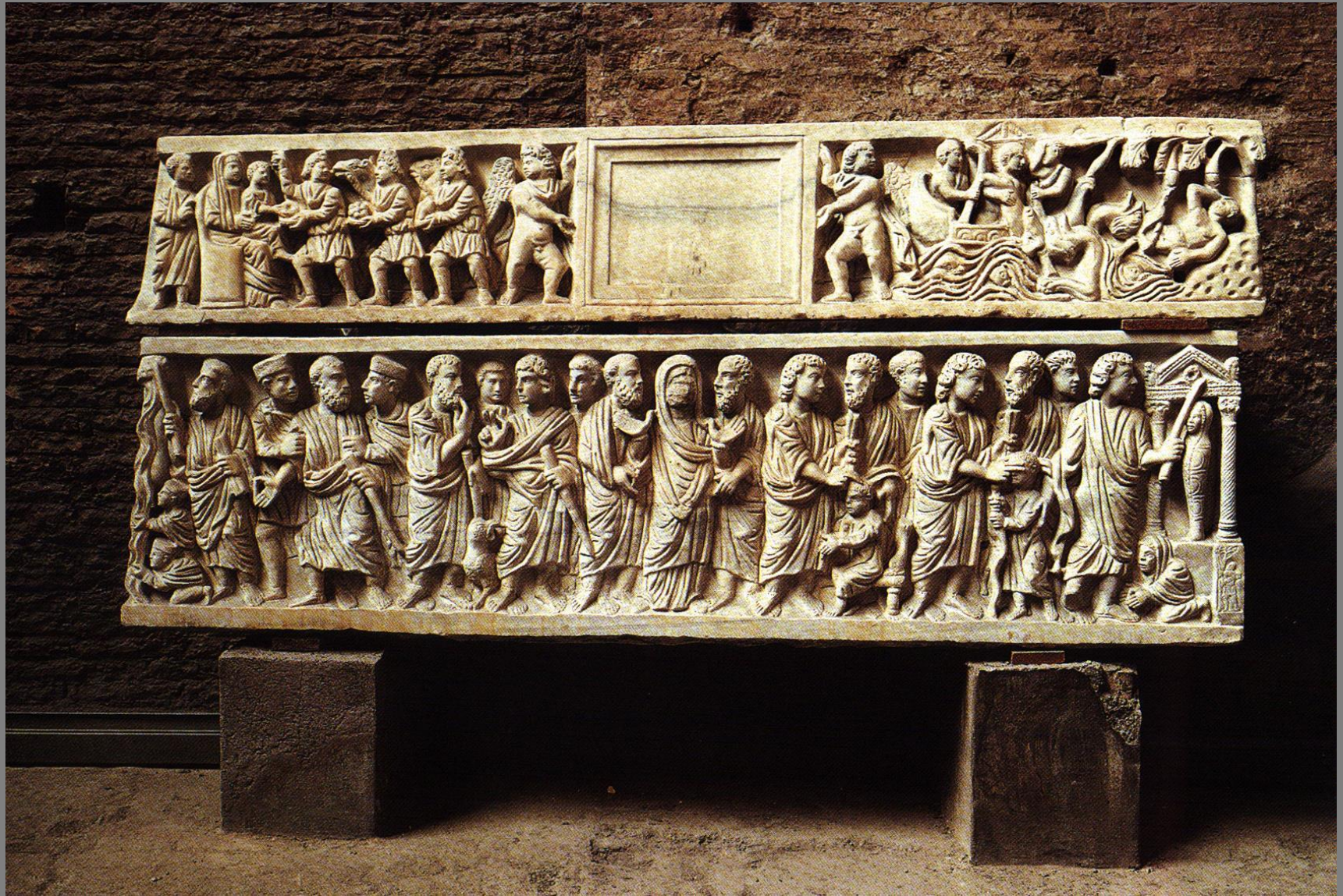


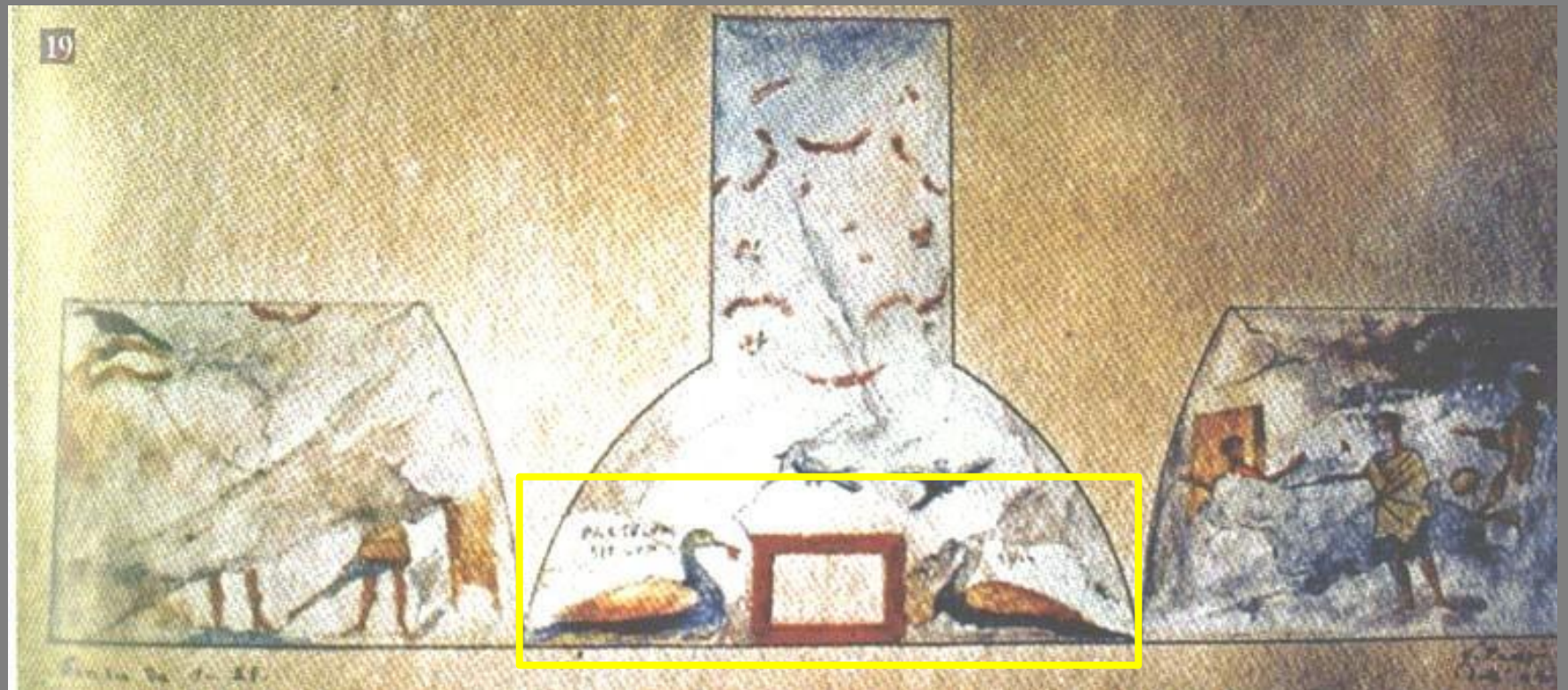




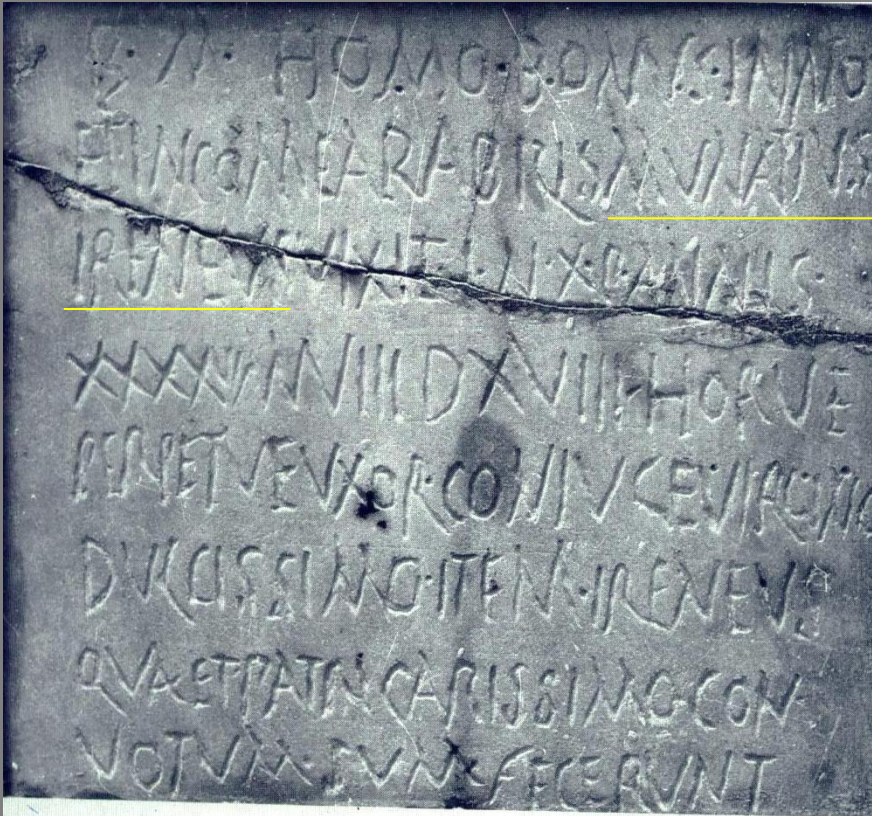


Ostia, sarcofago di S. Ciriaco

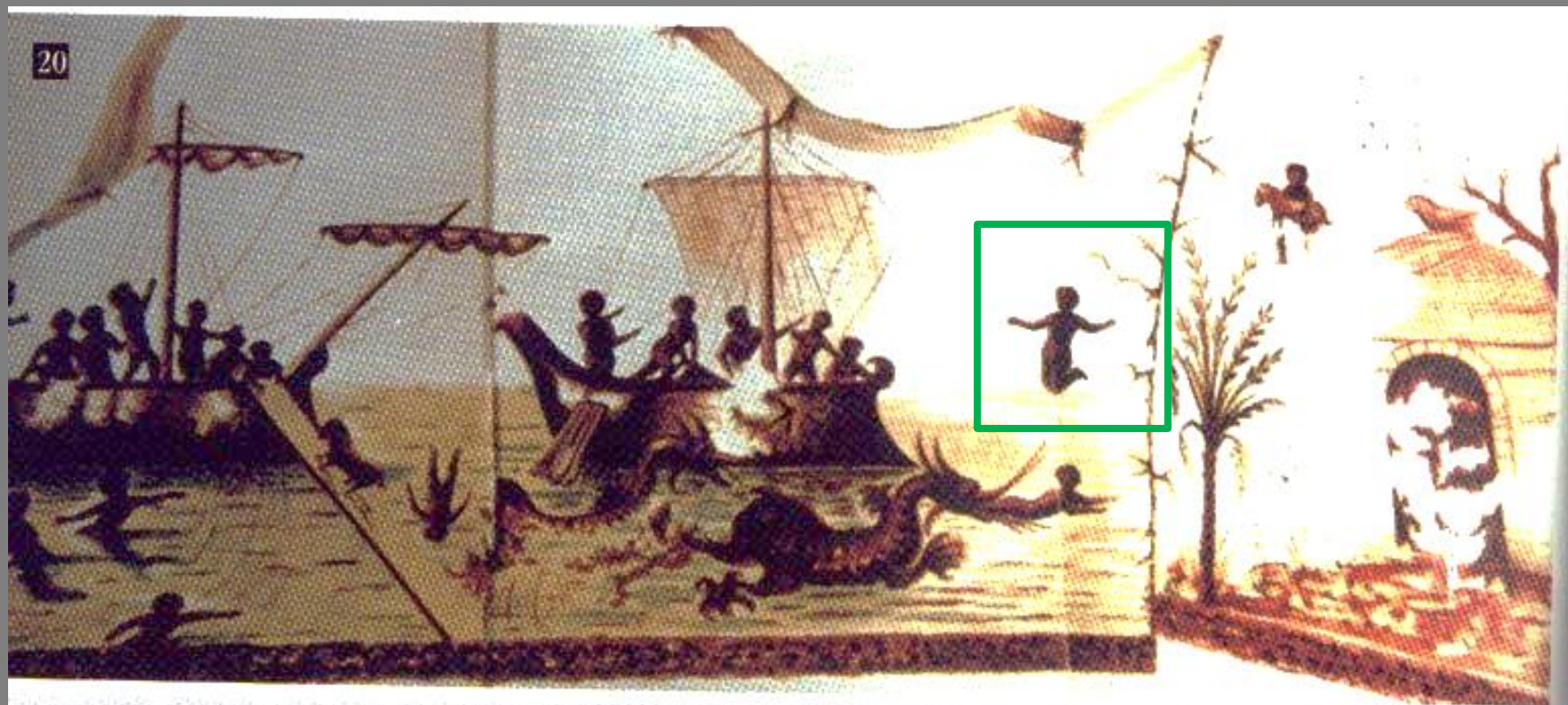




Munazio Ireneo







sua frammentarietà. Gli elementi del naufragio sono



- Vivanet: due personaggi in piedi, posti di fronte, presso una tomba ovvero avanti l'ingresso di una cella sepolcrale, speculare a quella Lazzaro sulla parete opposta.
- L. Pani Ermini e A. M. Nieddu: due personaggi una tunica militare
- Roberto Coroneo: guarigione del paralitico, con i due personaggi affrontati e il lettuccio



Roma, Catacomba di Callisto: Cubicolo dei Sacramenti A3



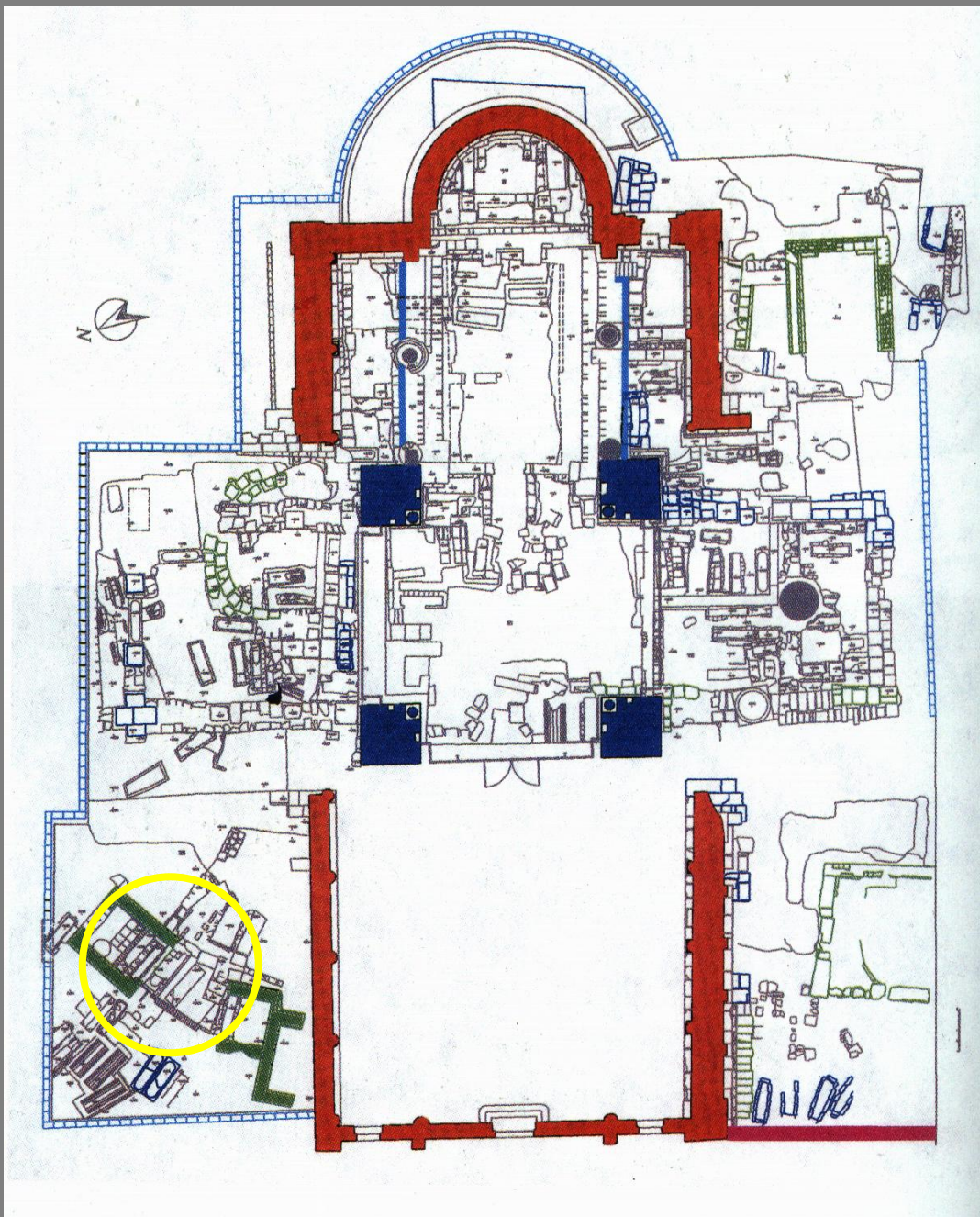






Bibliografia

- Serchisu M., *Il cubicolo di Munazio Ireneo nel Cimitero di Bonaria a Cagliari: una rilettura dopo i restauri*, in CNAC XVII, cds.



Necropoli di S. Saturnino







Frammento di scultura con Saturnino/Lazzaro







Bibliografia

- Nieddu, A.M. 1996. *La pittura paleocristiana in Sardegna: nuove acquisizioni*, in *Rivista di Archeologia Cristiana* 72, pp. 245-270.
- Nieddu, A.M. 2002. *L'arte paleocristiana in Sardegna: la pittura*, in P. G. Spanu ed., *Insulae Christi. Il Cristianesimo primitivo in Sardegna, Corsica e Baleari. Mediterraneo tardoantico e medievale. Scavi e Ricerche*, 16. Oristano: S'Alvure, pp. 365-386.

Chiesa del S. Sepolcro





Bibliografia

- R. MARTORELLI (2018). Un inedito frammento scultoreo di età bizantina rinvenuto a Cagliari. In A. Paribeni e S. Pedone, «*Di Bisanzio dirai ciò che è passato, che passa e che sarà*». Scritti in onore di Alessandra Guiglia. Roma: Bardi Edizioni, pp. 515-524.

Cimitero in Vico III Lanusei



Bibliografia

- Pala A., *Su un frammento scultoreo di Vico III Lanusei (Cagliari): modelli e circolazione*
- *della decorazione a tralcio e foglia cuoriforme nel Mediterraneo occidentale*, in CNAC XI, 2015, pp. 403-408.

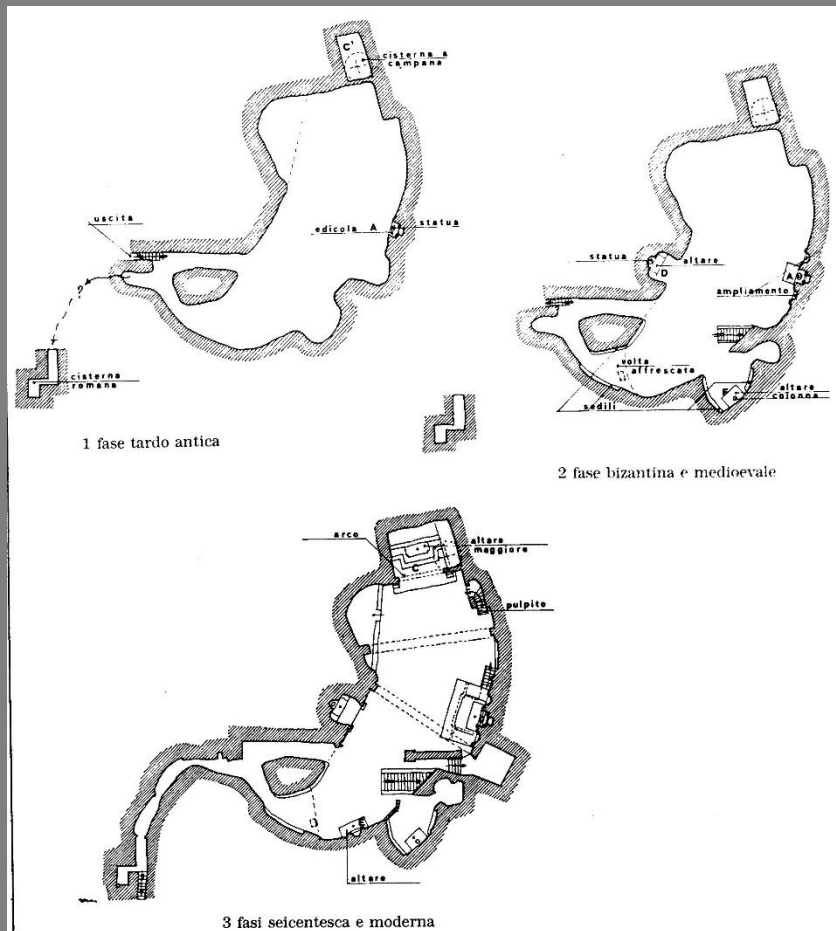
Viale Trieste 105



Bibliografia

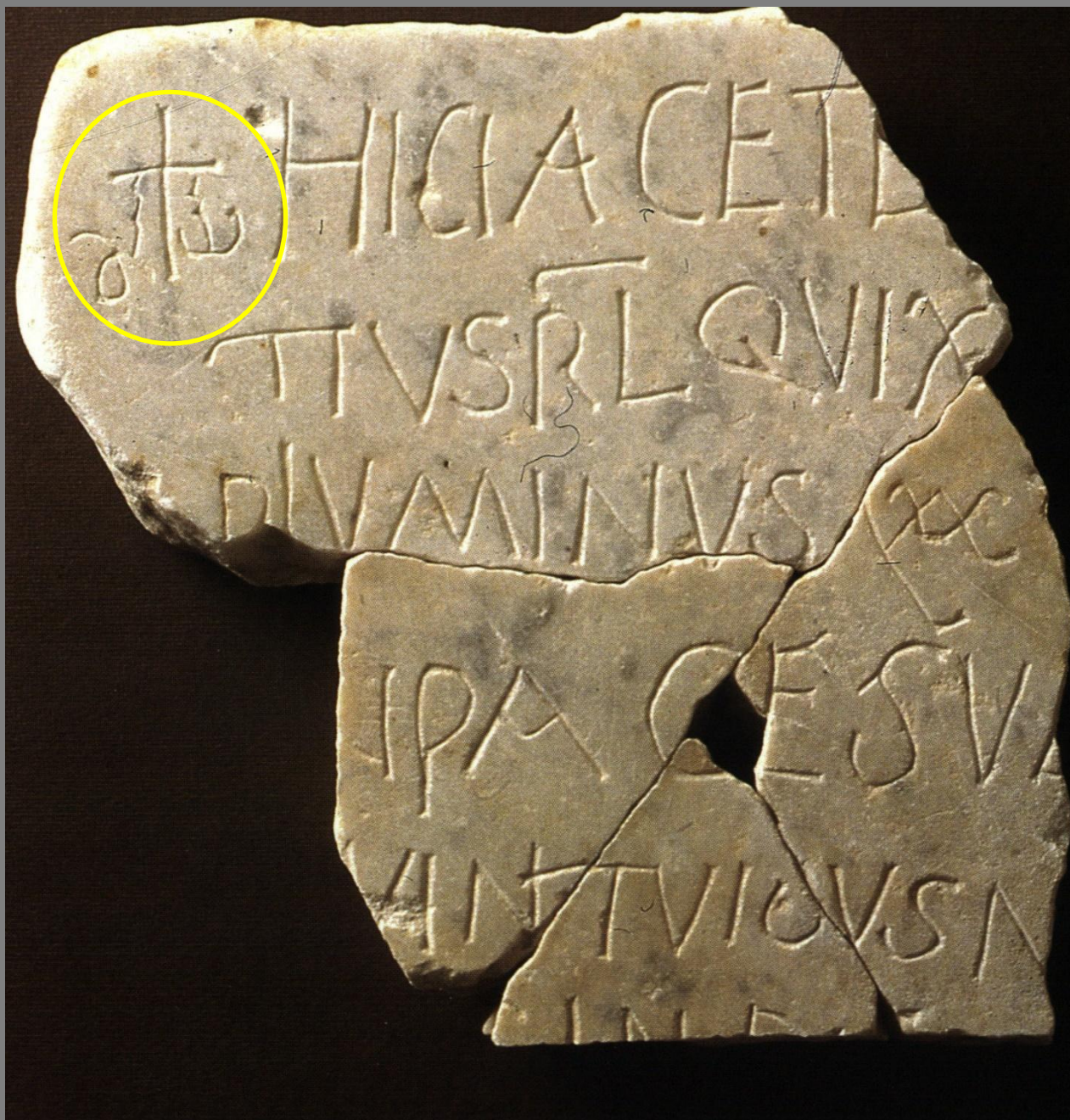
- Inedito

Cripta di S. Restituta

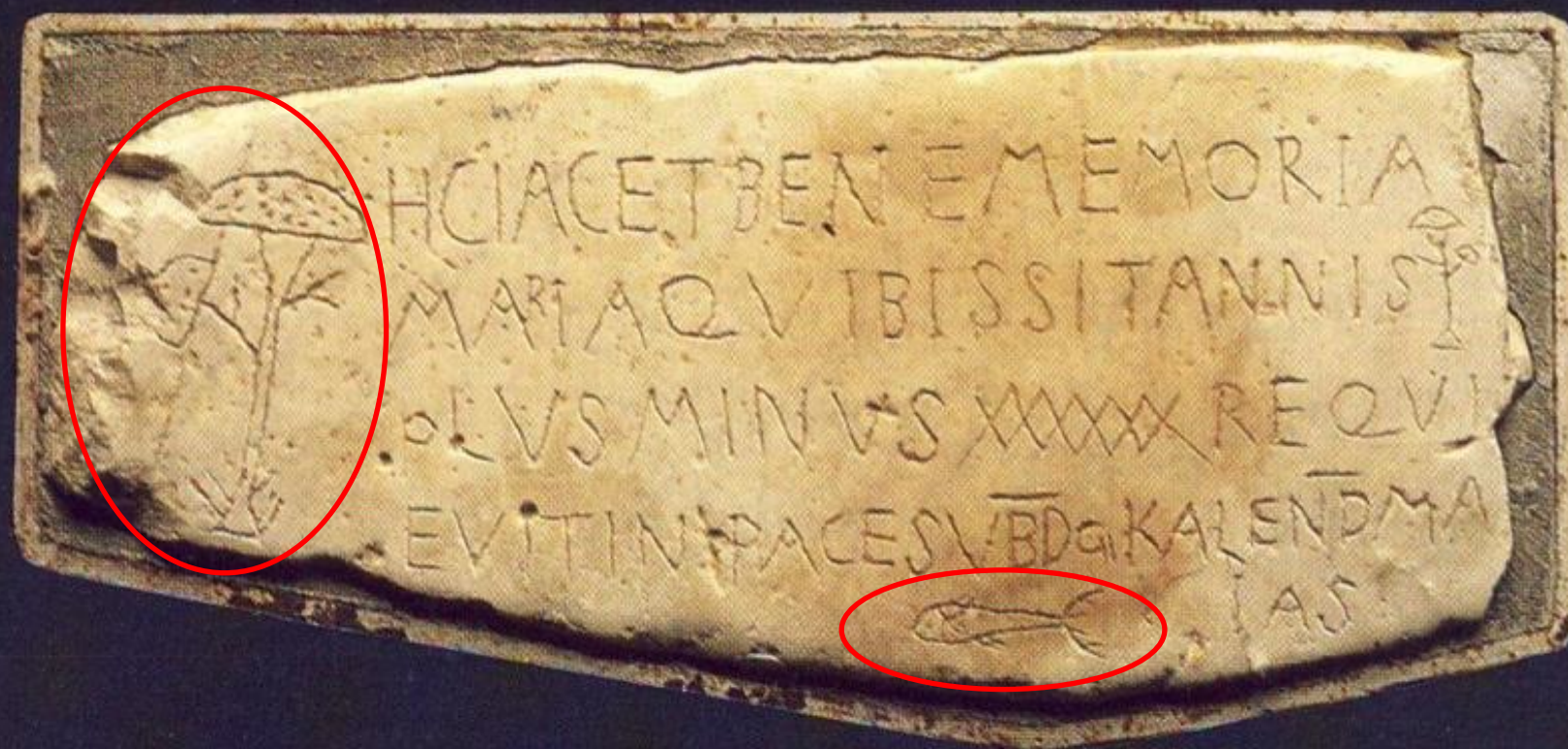


Bibliografia

- Usai N., *Il San Giovanni Battista della Cripta di Santa Restituta a Cagliari. Studio preliminare di un dipinto medievale*, in R. MARTORELLI (2015). *“itinerando” senza confini dalla preistoria ad oggi. Le ragioni di una scelta*. In R. MARTORELLI (a cura di), *“itinerando” senza confini dalla preistoria ad oggi. Studi in ricordo di Roberto Coroneo*. Pubblicazioni del Dipartimento di Storia, Beni culturali e Territorio dell'Università degli Studi di Cagliari. *Archeologia, Arte e Storia*, 1.1, Perugia: Morlacchi Editore, pp. 813-832.



Epigrafe di Maria



Bibliografia

- Corda A.M., Le iscrizioni cristiane della Sardegna anteriori al VII secolo, Città del Vaticano 1999.

Fr. di sarcofago con i Re Magi da S. Lucifero



Siracusa, catacomba di S. Giovanni

Sarcofago di Adelfia (325 ca)

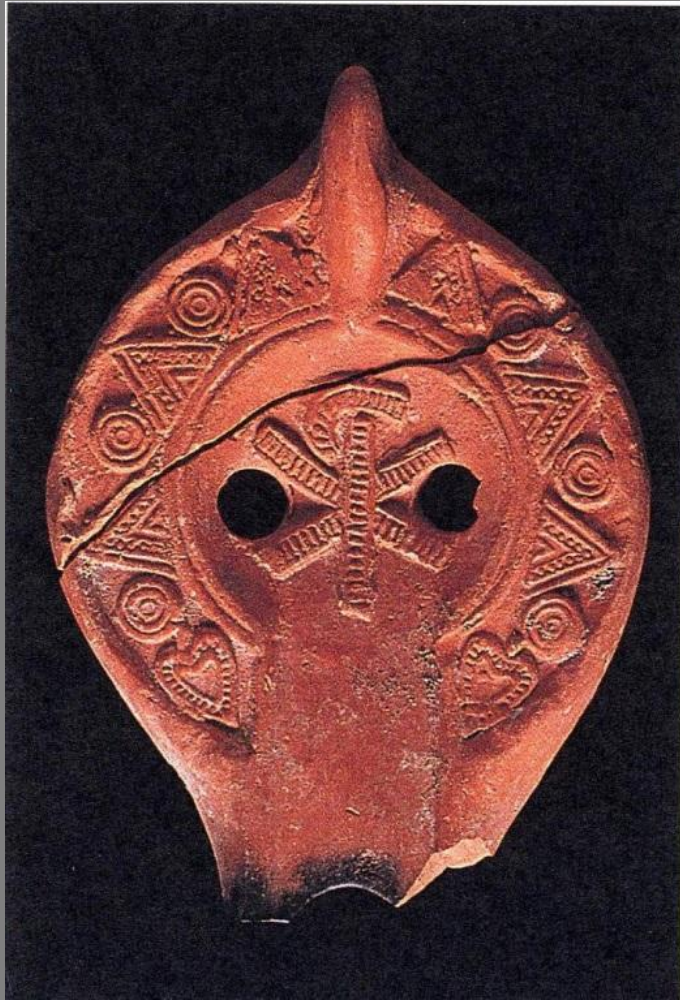




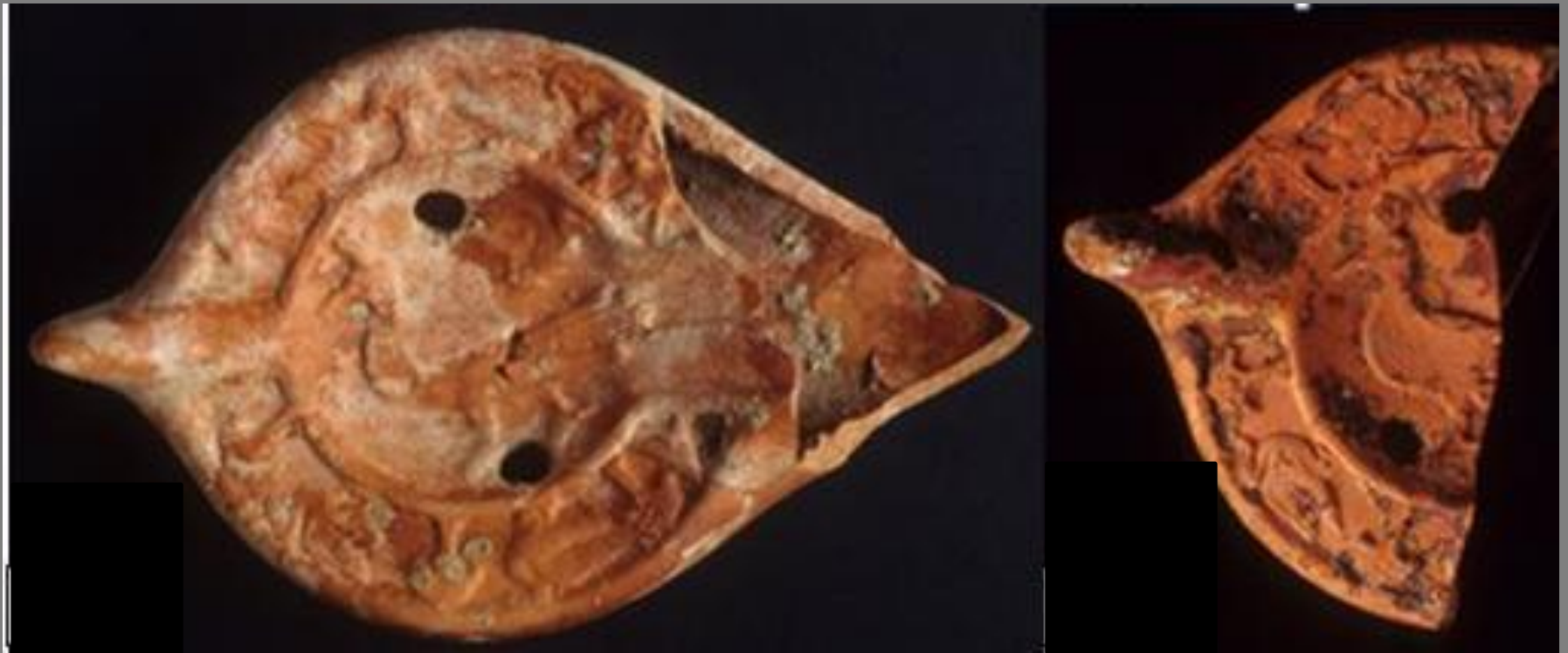
Bibliografia

- R. Coroneo, Sarcofagi marmorei del III-IV secolo d'importazione ostiense in Sardegna, in CNAC IX, 2007, pp. 1353-1368.

Area archeologica di S. Eulalia



Pavone



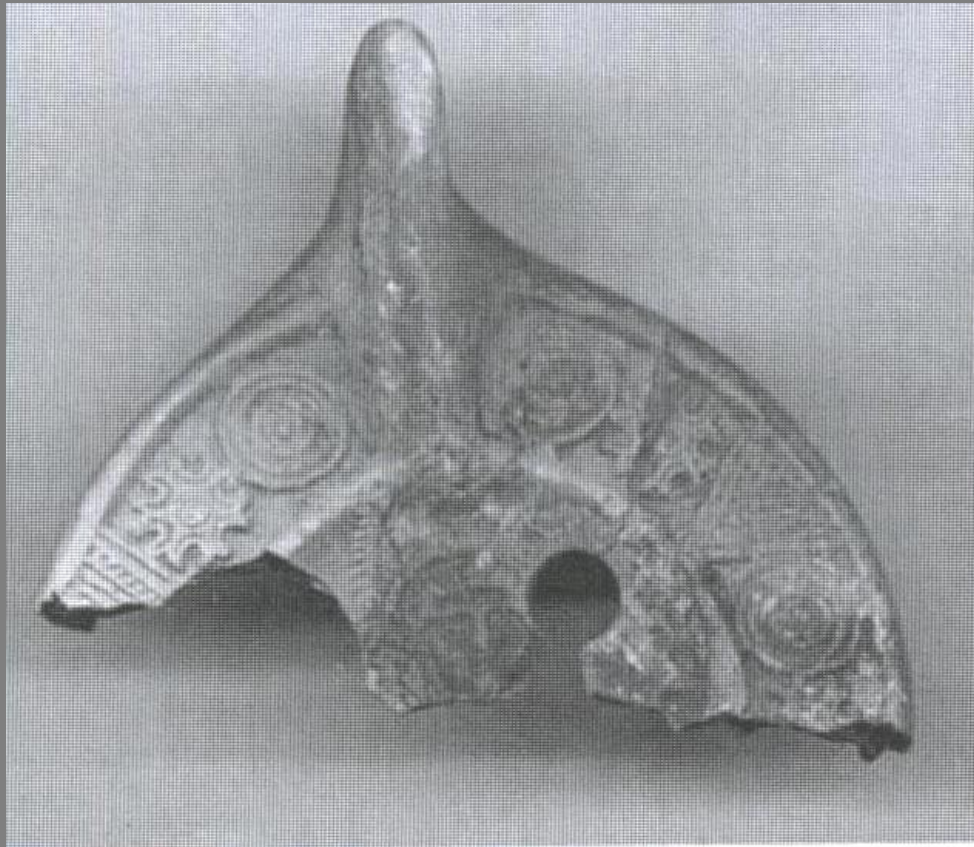
Pesce San Pietro



Roma, cimitero di Balbina



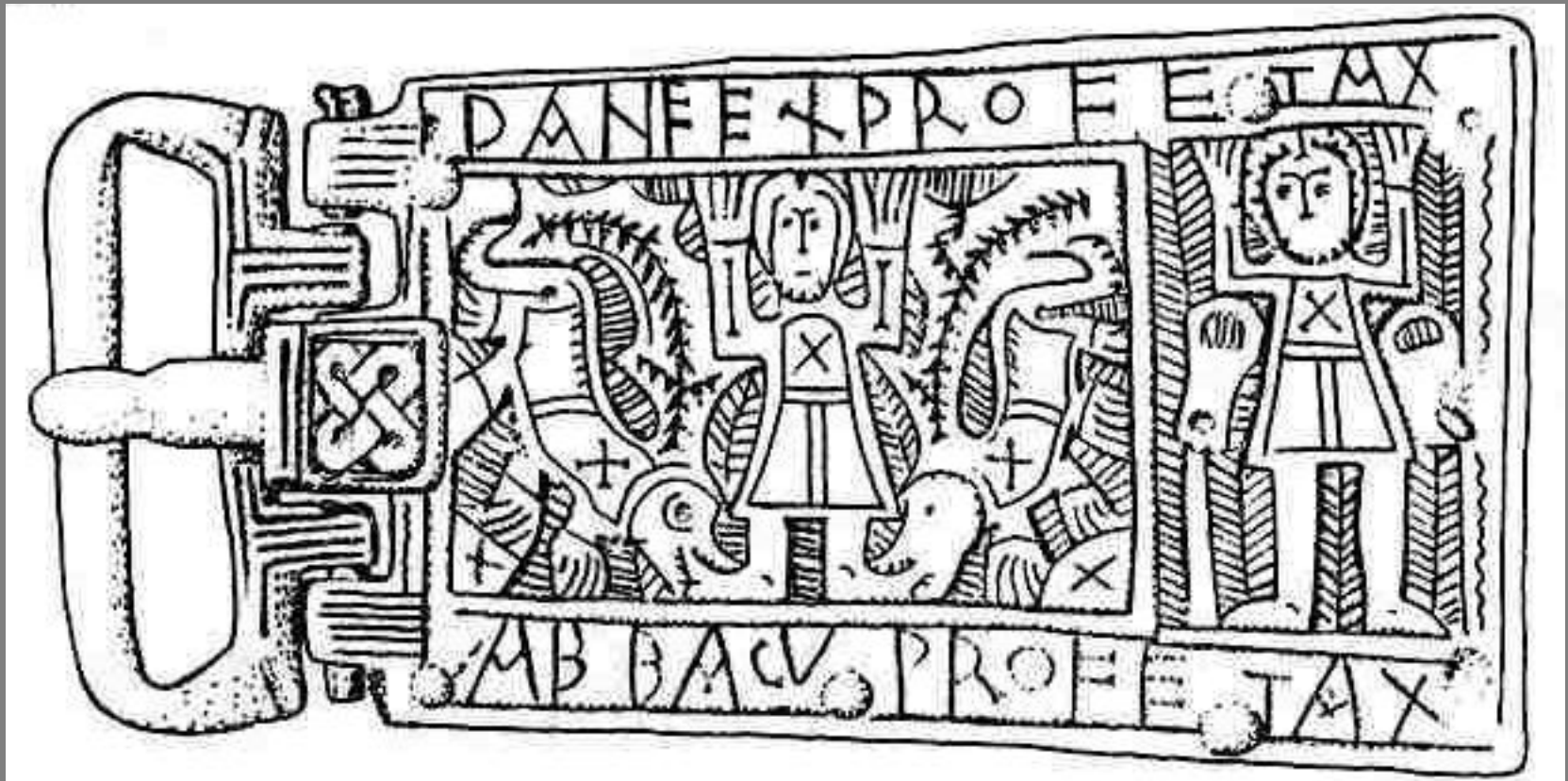
Orfeo



Daniele con l'angelo e il profeta Abacuc



Daniele con l'angelo e il profeta Abacuc



Pellicano



- II-III sec. *Physiologus*: il Pellicano uccide i propri piccoli quando iniziano a crescere . Dopo tre giorni di lutto, per riportarli in vita, si apre il petto con il becco e li asperge con il **proprio sangue**. Legame con Cristo e il dogma della resurrezione

Ascensione di Cristo con i 4 evangelisti e sotto gli Apostoli





Siracusa,
Museo
Archeologico



**Cristo che
schiaccia il
serpente**



Cartagine



www.museobiassono.it

Civico Museo Verri in Brianza



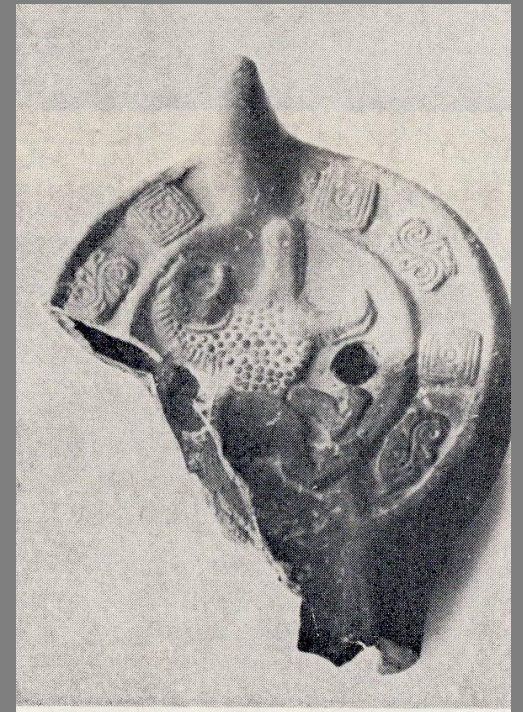
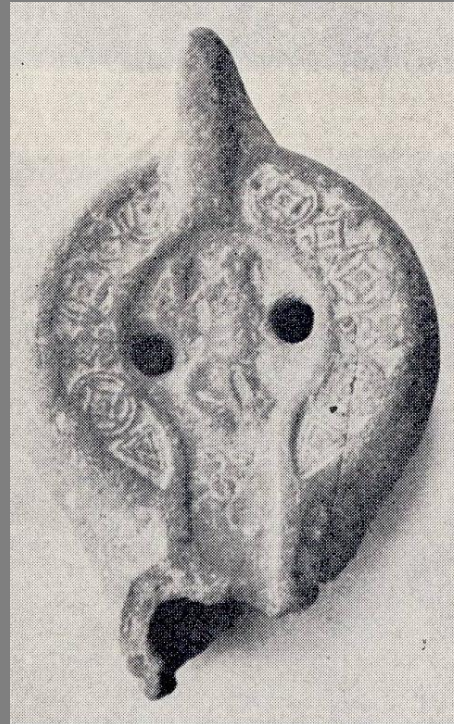
S. Pietro



S. Pietro



Villa di Tigellio





**Cimitero in
Vico III Lanusei**

Bibliografia

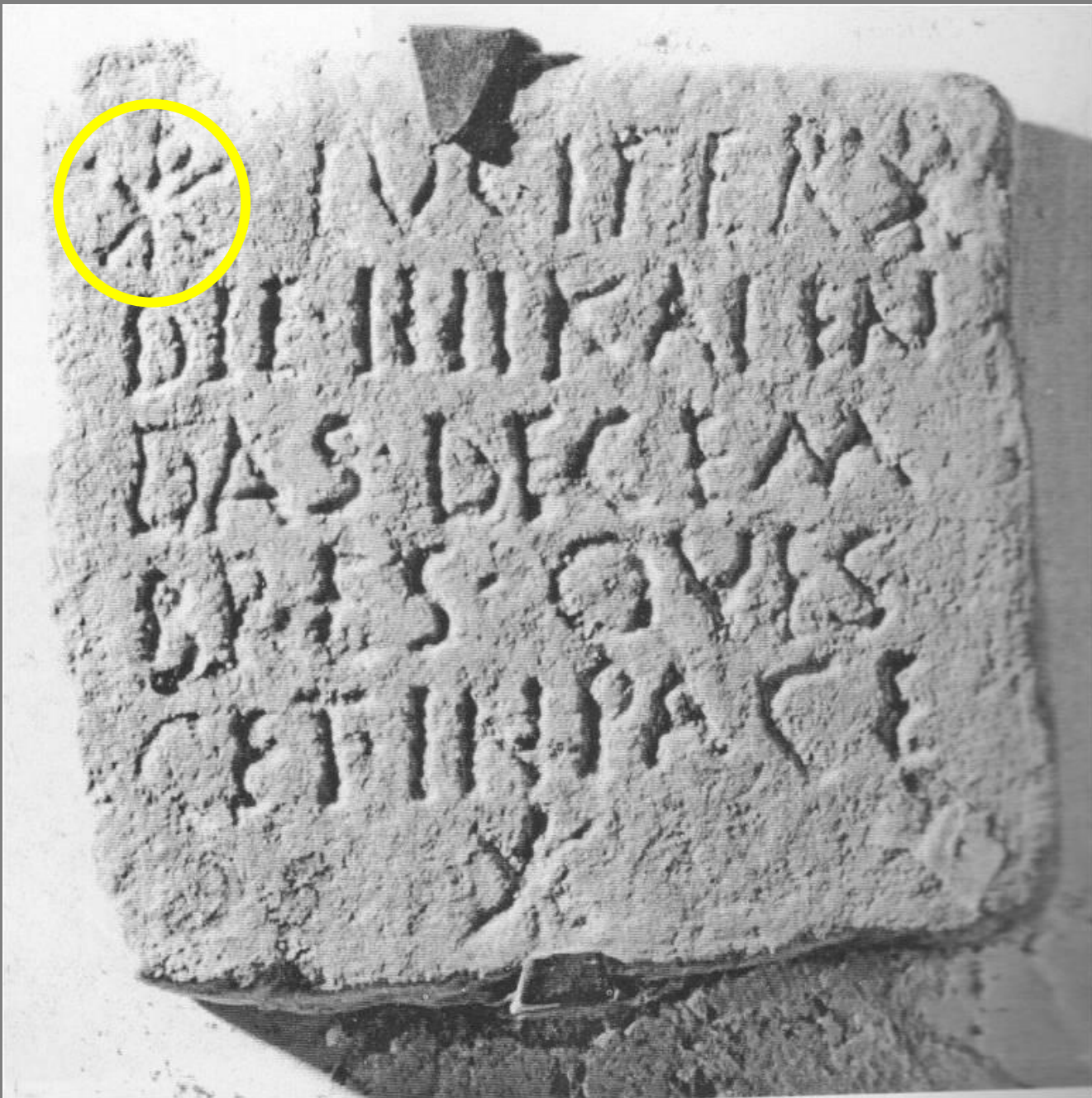
Sangiorgi S., *Raffigurazioni inconsuete su lucerne africane in Sardegna Le attestazioni dalla chiesa di S. Eulalia a Cagliari*, in CNAC IX, 2007, pp. 1369-1386

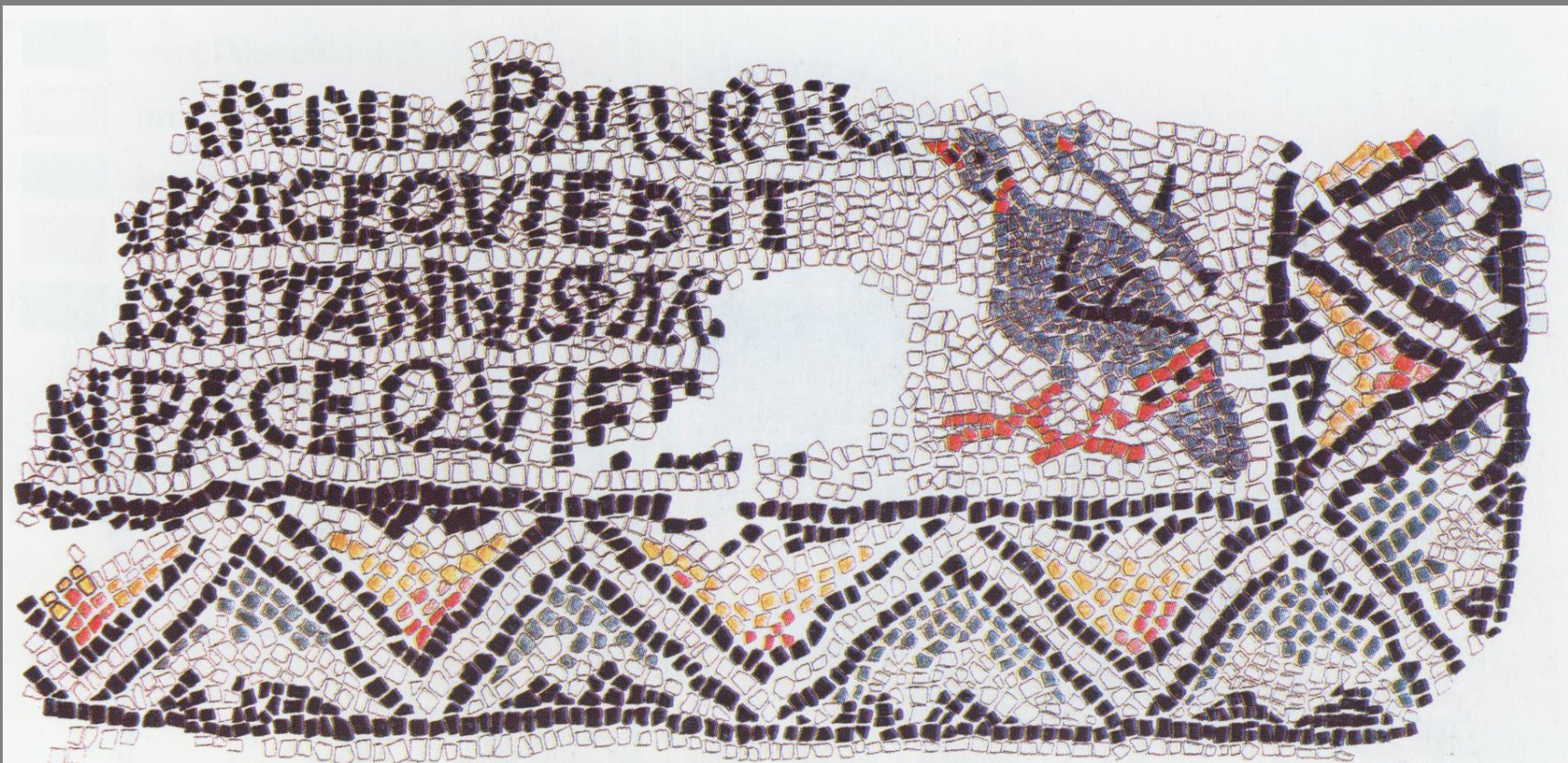


Bibliografia

- P.B. Serra, *Gli Ebrei, i Giudeo-Cristiani, i Millenaristi*, in S. Cisci, R. Martorelli, G. Serreli (a cura di), *Il tempo dei Vandali e dei Bizantini. La Sardegna dal V al X secolo d.C.*, Nuoro 2022, pp. 294-299.

Nora





Bibliografia

Sangiorgi, S. 2002. *L'arte paleocristiana in Sardegna: i mosaici. Alcune considerazioni*, in P. G. Spanu ed., *Insulae Christi. Il Cristianesimo primitivo in Sardegna, Corsica e Baleari. Mediterraneo tardoantico e medievale*. Scavi e Ricerche, 16. Oristano: S'Alvure, pp. 341-364.